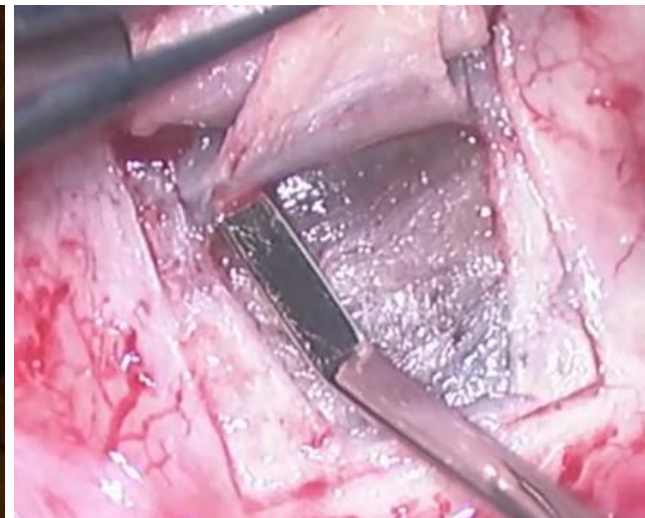
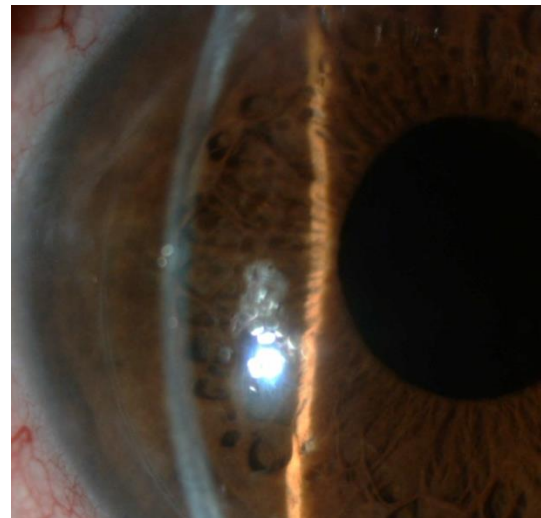
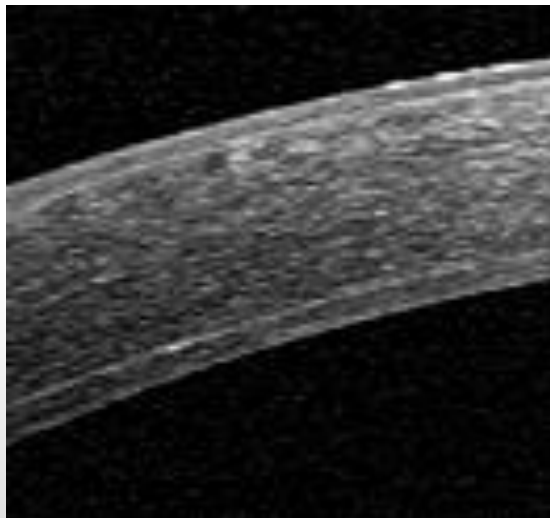




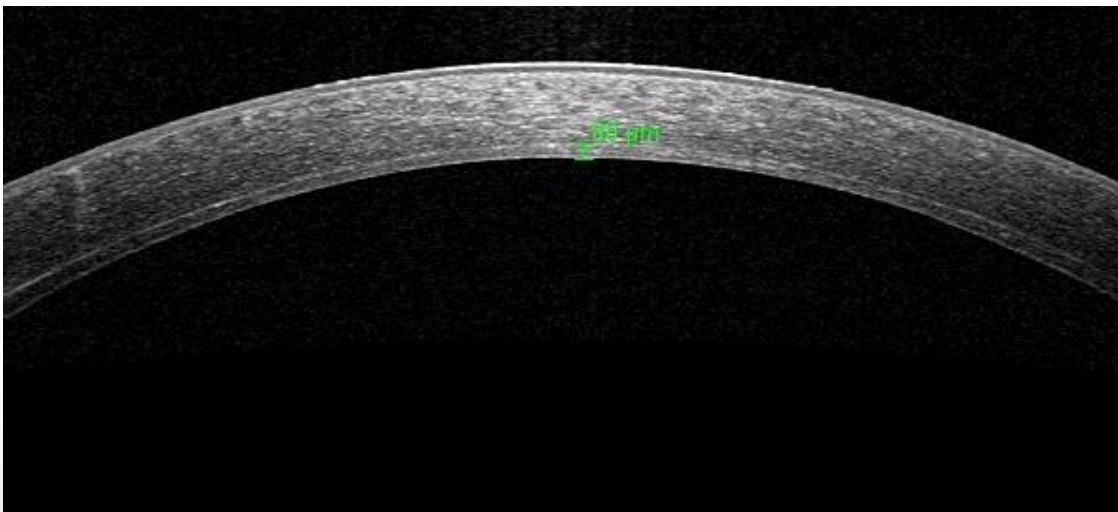
# Cirugía de glaucoma en pacientes operados de DSAEK

*A. CASADO, G. REBOLLEDA, FJ. MUÑOZ-NEGRETE,  
F. ARNALICH-MONTIEL, A. PÉREZ-SARRIEGUI,  
MA. CORRAL, C. CABARGA.*



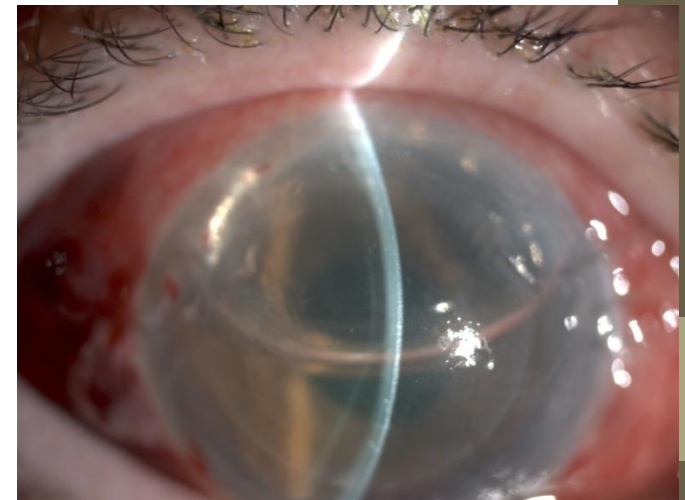
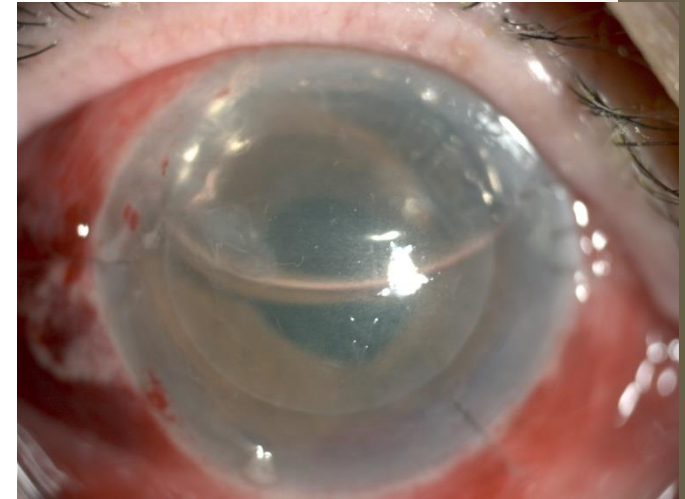
# DSAEK

- Descemet stripping automated endothelial keratoplasty
- Comparando con Queratoplastia penetrante:
  - Mejor AV
  - Recuperación más rápida de la AV
  - Menos astigmatismo
    - Bahar I et al. Ophthalmology. 2008;115(9):1525–1533.



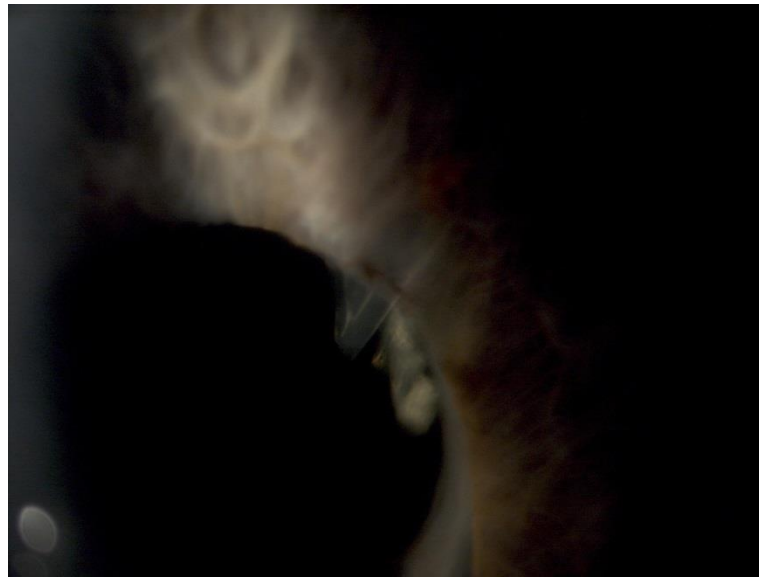
# GLAUCOMA EN DSAEK

- “De novo” glaucoma: 0 - 35 %
  - Lee WB et al. Ophthalmology 2009;116(9):1818 –1830.
  - Banitt MR et al. Curr Opin Ophthalmol 2010;21(2):144 –149.
- Empeoramiento de glaucoma previo: 45 %
  - Vajaranant TS et al. Ophthalmology. 2009 Sep;116(9):1644-50.
- Debido a:
  - Aire en el postoperatorio inmediato
  - Sinequias anteriores periféricas
  - Inflamación intraocular
  - Corticoide tópico
    - Banitt MR et al. Curr Opin Ophthalmol 2010;21(2):144 –149.



# OPCIONES QUIRÚRGICAS

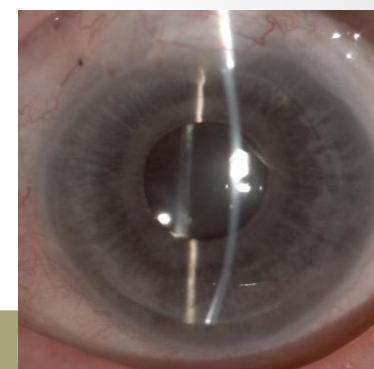
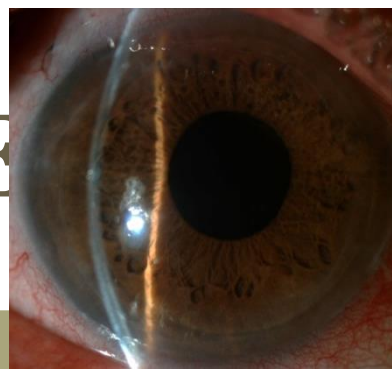
- Publicadas:
  - Trabeculectomía:
    - 5 % pacientes (3/64)
      - Vajaranant TS et al. Ophthalmology. 2009 Sep;116(9):1644-50.
    - Mejores resultados que trabeculectomía en queratoplastia penetrante
    - 10 % rechazo del injerto tras trabeculectomía
      - Boey PY et al. Am J Ophthalmol. 2012 Jun;153(6):1091-8.e2.
  - Válvula de Ahmed



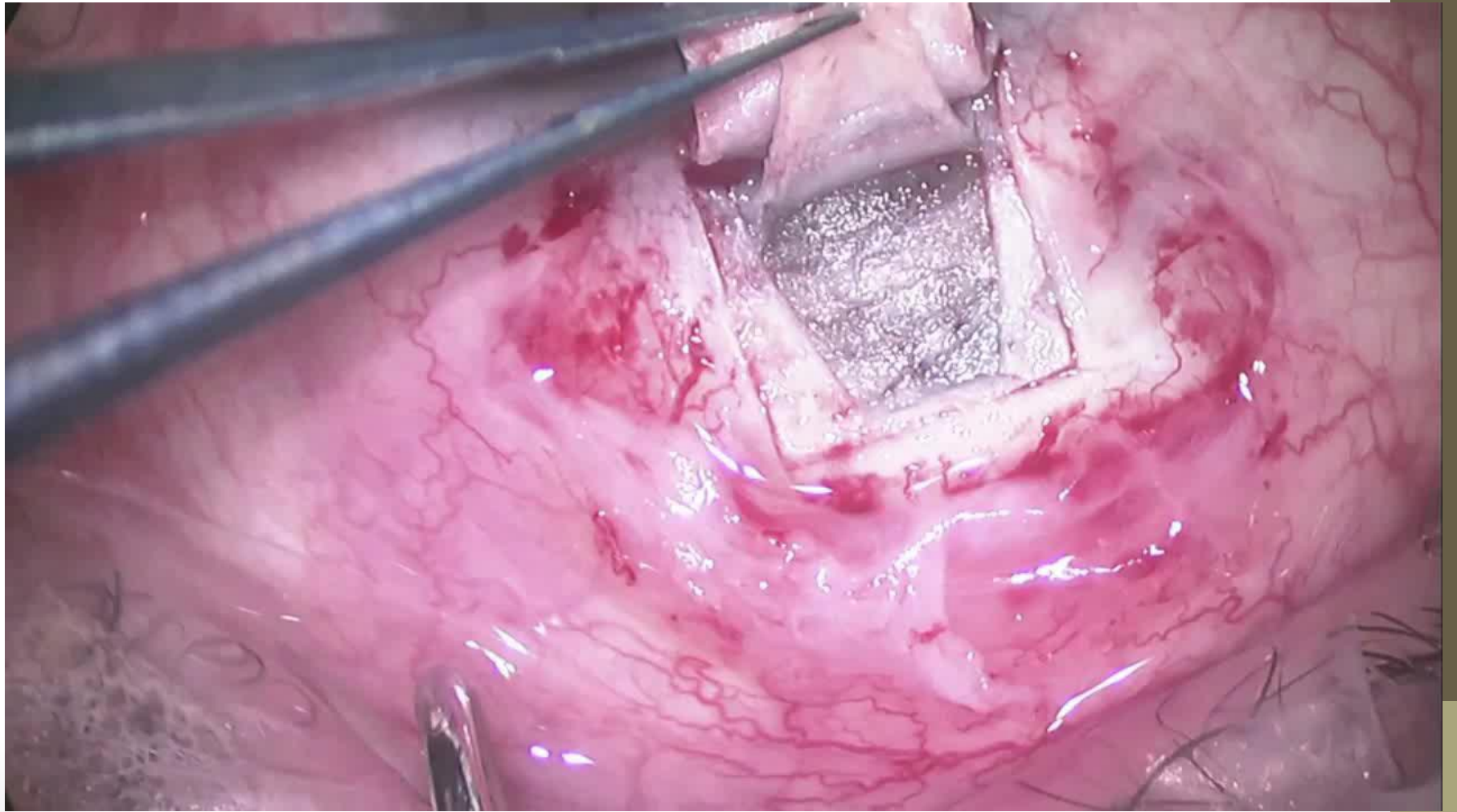
# V. Ahmed post-DSAEK

- Mujer 84 años
- Glaucoma pseudoexfoliativo bilateral
- Faco-EPNP OD
  - PIO 12 mmHg con Timolol
  - AV OD 0,05 con edema corneal
- DSAEK OD
  - PIO 36 mmHg con tratamiento tópico máximo a los 2 meses
- Válvula de Ahmed en cámara posterior OD
  - 3 años después:
    - PIO OD: 14 mmHg con Timolol
    - AV OD: 0,5

# EPNP t



CARACTERÍSTICAS		Sinequia postDSAEK	CICLITIS FUCHS
EDAD	64	70	65
PIO PRE-DSAEK	14 mmHg	14 mmHg	20 mmHg
FCOS PRE-DSAEK	3	3	3
PIO POST-DSAEK	18 mmHg	32 mmHg	30 mmHg
FCOS POST-DSAEK	4	4	3
EPNP-MESES TRAS DSAEK	5	17	7
PIO TRAS EPNP	12 mmHg	15 mmHg	18 mmHg
FCOS TRAS EPNP	2	1	0
MESES POST-EPNP	12	12	7
COMPLICACIONES	RECHAZO AGUDO DEL INJERTO: TTO TÓPICO	PRECISA 1 GONIOPUNCIÓN	PRECISA 2 GONIOPUNCIONES



# Conclusiones



- DSAEK puede empeorar o producir glaucoma
- La EPNP parece una técnica idónea pues evita complicaciones que pueden desencadenar una menor AV o rechazo del injerto
- La válvula de Ahmed en CP es una opción quirúrgica adecuada en pacientes ya operados de glaucoma



**MUCHAS GRACIAS**